



**BioAct**<sup>®</sup>  
PRIME

Ολοκληρώνει  
την καταπολέμηση  
των νηματωδών



**Bayer Biologicals**  
*Ενισχύουν τη φυτοπροστασία*





## Τι είναι το BioAct<sup>®</sup> PRIME DC

- Το BioAct<sup>®</sup> PRIME DC είναι το NEO και ΚΑΙΝΟΤΟΜΟ νηματώδοκτο της σειράς Bayer Biologicals το οποίο οφείλει τη δράση του στα σπόρια του μύκητα *Paecilomyces lilacinus* strain 251.
- Δρα παρασιτώντας τους νηματώδεις σε όλα τα στάδια ανάπτυξής τους.
- Το BioAct<sup>®</sup> PRIME τυποποιείται σε μια νέα και καινοτόμα υγρή μορφή (DC) που του προσδίδει μια σειρά από μοναδικές ιδιότητες
- Εύκολο στην εφαρμογή και ευέλικτο στη χρήση του
- Ιδανικό για χρήση σε προγράμματα ολοκληρωμένης καταπολέμησης των νηματωδών σε μεγάλο αριθμό καλλιεργειών
- Χωρίς PHI & MRLs

## Τρόπος δράσης του BioAct® PRIME DC

- + Το δραστικό συστατικό του BioAct® PRIME είναι τα σπόρια του μύκητα *Raecilomyces lilacinus* strain 251
- + Τα σπόρια είναι ελλειψοειδή 2.5 – 3.0μm σε μήκος και 2.0 – 2.2μm σε πλάτος με σκούρο μωβ χρώμα
- + Τα σπόρια του μύκητα παρασιτούν σε όλα τα στάδια της ανάπτυξης των νηματωδών, ειδικά στα αυγά και στις λάρβες
- + Τα σπόρια όταν βλαστάνουν πρέπει να έρθουν σε επαφή με τους νηματώδεις ή τα αυγά των νηματωδών
- + Ο μύκητας σκοτώνει τον νηματώδη τρεφόμενος από τα αυγά του, καθώς και από το περιεχόμενο του σώματός του

## Το BioAct® PRIME DC καταστρέφει τα αυγά και τις λάρβες των νηματωδών

BioAct  
PRIME



Τα νεαρά φυτά αναπτύσσουν το ριζικό τους σύστημα.



Το BioAct PRIME με τον τρόπο που εφαρμόζεται έρχεται σε επαφή κατευθείαν με τα αυγά των νηματωδών



Τα σπόρια του BioAct PRIME βλαστάνουν, αναπτύσσουν υφές και έρχονται σε επαφή με τα αυγά των νηματωδών.



Το BioAct PRIME κατανεμημένο ομοιόμορφα αρχίζει να διεισδύει στο αυγό.



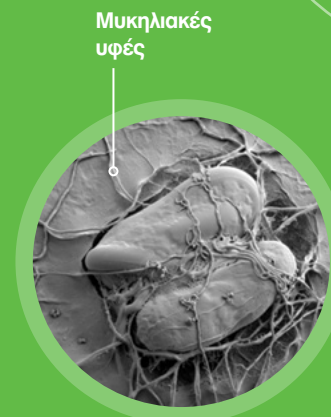
Το BioAct PRIME παρασιτεί τα αυγά των νηματωδών και τρέφεται από το περιεχόμενό τους.



Το BioAct PRIME καταστρέφει τελικά τα αυγά των νηματωδών βελτιώνοντας έτσι την υγεία των ριζών.



Οι εφαρμογές με BioAct PRIME οδηγούν σε πιο υγιείς ρίζες, μεγαλύτερη ποσότητα και καλύτερη ποιότητα παραγωγής.



Αυγά νηματωδών παρασιτισμένα από το BioAct PRIME



Παρασιτισμένες λάρβες νηματωδών

## Εφαρμογή σε σολανώδη και κολοκυνθοειδή

| Δόσεις σκευάσματος  |                             |  | Τρόπος και χρόνος εφαρμογής   |
|---|-----------------------------|--|---|
| κ.εκ./ στρέμμα (max)  | κ.εκ./ 100 λίτρα ψεκ. υγρού | Όγκος ψεκ. υγρού λίτρα / στρέμμα   | Ριζοπότισμα.<br>1η) 7-14 ημέρες πριν τη μεταφύτευση.<br>2η) Κατά τη μεταφύτευση.<br>Εναλλακτικά η 2η εφαρμογή μπορεί να γίνει με διαβροχή/ριζοπότισμα του δίσκου μεταφύτευσης 1 με δόση 50-70 κ.εκ./100 λίτρα νερό.<br>3η-7η) 4-6 εβδομάδες μετά τη μεταφύτευση και με μεσοδιάστημα 28 ημέρες μεταξύ των εφαρμογών. |
| Εφαρμογές:<br>1η) 75<br>2η) 75 ή 0,02 κ.εκ./φυτό (διαβροχή δίσκου μεταφύτευσης) 3η-7η) 75 | 7,5-75                      | Εφαρμογές:<br>1η & 3-7η) 100-1000<br>2η) 10 κ.εκ./φυτό στο δίσκο μεταφύτευσης. |   |

Το BioAct<sup>®</sup> PRIME προσθέτει αξία σε ένα ολοκληρωμένο πρόγραμμα καταπολέμησης των νηματωδών, όταν χρησιμοποιείται μαζί με το Velum<sup>®</sup> PRIME.

\* Για αναλυτικές πληροφορίες σχετικά με τις δόσεις αλλά και τον τρόπο εφαρμογής στις εγκεκριμένες καλλιέργειες, συμβουλευτείτε την ετικέτα του προϊόντος.

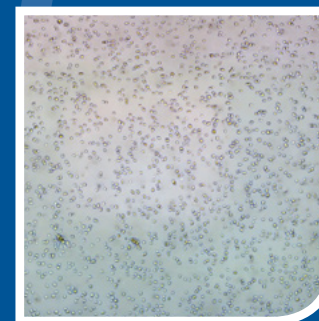


## Για καλύτερα αποτελέσματα

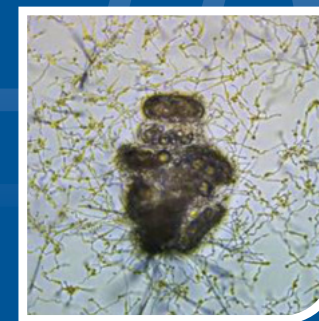
Θα πρέπει να γνωρίζουμε ότι τα σπόρια του BioAct<sup>®</sup> PRIME DC βλαστάνουν 1 με 2 μέρες μετά την εφαρμογή του. Μέχρι τότε συνεχίζει να κατανέμεται στο έδαφος. Όταν αρχίσουν να αναπτύσσονται οι μυκηλιακές υφές, δημιουργείται ένα «δίκτυο» στο έδαφος και σταματά η κατανομή του.

### Συνεπώς:

- 🔹 Εφαρμόζουμε το BioAct<sup>®</sup> PRIME με επαρκή ποσότητα νερού, ανάλογα με τον τύπο εδάφους, έτσι ώστε το προϊόν να κατανεμηθεί σωστά ανάμεσα στις ρίζες.
- 🔹 Το έδαφος πρέπει να διατηρείται υγρό έτσι ώστε τα σπόρια του *Paecilomyces lilacinus* να βλαστήσουν και να αναπτυχθούν.
- 🔹 Η θερμοκρασία του εδάφους ιδανικά πρέπει να είναι μεταξύ 20°C και 32°C.



BioAct<sup>®</sup> PRIME DC  
κατά την εφαρμογή

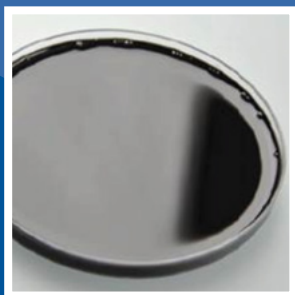


BioAct<sup>®</sup> PRIME DC  
μετά από 3 ημέρες

## Προηγμένη τυποποίηση

Το BioAct<sup>®</sup> PRIME τυποποιείται σε μια νέα και καινοτόμα **υγρή μορφή (DC)**, γεγονός που εξασφαλίζει ορισμένα μοναδικά χαρακτηριστικά όπως:

- **Πολύ υψηλή συγκέντρωση** σε δραστικά/βιώσιμα σπόρια που εξασφαλίζουν πολύ καλή δράση με μικρές δοσολογίες
- **Μεγαλύτερη διάρκεια ζωής** στο ράφι (1 χρόνος) σε σχέση με ανάλογα προϊόντα
- Καλύτερη **διείσδυση** στο έδαφος, για καλύτερη κάλυψη της ρίζας
- **Υψηλό βαθμό καθαρότητας και απουσία επιμολύνσεων** από άλλους οργανισμούς, λόγω του εξελεγμένου τρόπου παραγωγής και τυποποίησης
- **Πλήρη και γρήγορη διασπορά στο νερό** χωρίς ιζήματα, που βοηθά στην ευκολότερη εφαρμογή και στην καλύτερη απόδοση



BioAct<sup>®</sup> PRIME DC

## Άριστη διαλυτότητα

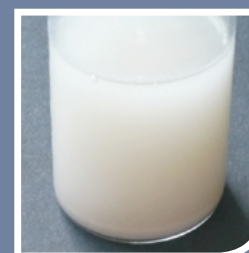
### BioAct<sup>®</sup> PRIME DC

- Άμεση και πλήρης διάλυση στο νερό
- Σταθερό εναιώρημα



### WP μορφές

- Αργή διάλυση
- Σχηματισμός ιζήματος
- Κίνδυνος να βουλώσουν τα μπεκ



## Καλύτερη δυνατότητα αποθήκευσης

- Ο νέος τρόπος τυποποίησης (DC) βοηθά το προϊόν να έχει μεγαλύτερη διάρκεια ζωής στο ράφι.
- Μπορεί να αποθηκευθεί 1 χρόνο από την ημερομηνία παραγωγής του σε ξηρό, σκιερό και καλά αεριζόμενο χώρο όταν το προϊόν βρίσκεται στην αρχική και απαραβίαστη συσκευασία του.
- Αν ανοιχτεί πρέπει να χρησιμοποιηθεί άμεσα. Δεν το αποθηκεύουμε σε θερμοκρασίες μεγαλύτερες των 30 °C.

Το BioAct® PRIME DC είναι εγκεκριμένο σε ένα μεγάλο αριθμό καλλιεργειών και αποτελεί σημαντικό εργαλείο στα χέρια του παραγωγού για την αντιμετώπιση του προβλήματος των νηματοδών και σε περιπτώσεις που δεν υπάρχει άλλη εναλλακτική λύση.

## Εγκρίσεις σε πολλές καλλιέργειες

- + Αμπέλι
- + Φράουλα (Υ&Θ)
- + Σολανώδη(Υ&Θ): Τομάτα, Μελιτζάνα, Πιπεριά, Πιπεριά τσίλι
- + Κολοκυνθοειδή (Υ&Θ): Αγγούρι, Αγγουράκι, Κολοκύθι, Κολοκυθάκι, Πεπόνι, Καρπούζι, Κολοκύθα
- + Μαρούλι, Πετρομάρουλο, Αντίδι, Σικορέ, Ραδίκι, Ρόκα, Σπανάκι και λοιπές σαλάτες, Σέσκουλο, Κάρδαμο, Γαιοκάρδαμο, Νεροκάρδαμο, Σινάπι, Λυκοτρίβολο, Σανκουϊσόρβο, Βαλεριανέλλα, Αντράκλα (Υ&Θ)
- + Καρότο, Σέλινο, Σελινόριζα, Αντίδι, Ραδίκι/Κιχώριο, Παστινάκα, Σταμναγκάθι, Μάραθος, Μαϊντανός, Κορίανδρος, Κύμινο

- + Αγκινάρα
- + Καπνός
- + Βατόμουρο, Μύρτιλλο, Σμέουρο
- + Κουνουπίδι, Μπρόκολο
- + Σπαράγγι
- + Πορτοκαλιά, Μανταρινιά, Λεμονιά, Κλημεντίνη, Γκρέιπ Φρουτ, Νερατζιά, Μαντόρα
- + Συκιά, Μαστίχα Χίου/Μαστιχόδενδρο, Φουντουκιά, Κελιφωτό Φιστίκι/Φιστικιά, Αμυγδαλιά, Καρυδιά, Καστανιά, Ροδιά, Ακτινιδιά, Αβοκάντο, Γκότζι Μπέρι (Goji berry), Ιπποφαές, Στέβια
- + Μπανάνα (Υ&Θ)
- + Μπάμια (Υ&Θ) Πράσινο Φασολάκι / Φρέσκο φασόλι, Ξηρό φασόλι, Αρακάς, Μπιζέλι, Ρεβίθι (Υ&Θ)
- + Ραπανάκι, Παντζάρι, Κολοκάσι, Λαγόχορτο/ Σκορτσονέρα, Γουλί/Νάπα
- + Κρεμμύδι, Σκόρδο , Πράσο, Φρέσκο κρεμμυδάκι
- + Αρωματικά και φαρμακευτικά φυτά (Υ+Θ)
- + Φυτώρια Δένδρων (Υ&Θ), Φυτώρια (γενικά) (Υ&Θ) καθώς και για παραγωγή πολλαπλασιαστικού υλικού



Η Bayer είναι η μόνη εταιρεία που προσφέρει στον Έλληνα παραγωγό μια ολοκληρωμένη πρόταση καταπολέμησης των νηματωδών που περιλαμβάνει το Velum® PRIME και το BioAct® PRIME.

Με βάση τα χαρακτηριστικά και τον τρόπο δράσης των προϊόντων της, η Bayer προτείνει το παρακάτω πρόγραμμα για σολανώδη και κολοκυνθοειδή θερμοκηπίου:

**Velum® PRIME** *fluopyram* 40%

Δρα θανατώνοντας άμεσα τα ενήλικα των νηματωδών.

**BioAct® PRIME** *Paecilomyces lilacinus* strain 251

Δρα παρασιτώντας κατά κύριο λόγο τα αυγά αλλά και τα ενήλικα των νηματωδών.

Ολοκληρωμένη πρόταση καταπολέμησης των νηματωδών από την Bayer

σε κηπευτικά θερμοκηπίου

**VELUM®**  
PRIME

1η εφαρμογή

1-3 μέρες πριν ή μετά τη μεταφύτευση  
(62,5 κ.εκ./στρ.)

**VELUM®**  
PRIME

2η εφαρμογή

15-30 μέρες μετά την 1η εφαρμογή  
(62,5 κ.εκ./στρ.)

**FLINT® MAX**

1ος ψεκασμός για το ωίδιο



Μεταφύτευση



Ανθοφορία



Ώριμοι Καρποί / Συγκομιδή

**BioAct®**  
PRIME

**BioAct®**  
PRIME

Από την αρχή ως το τέλος της καλλιέργειας ανάλογα με την πίεση προσβολής

(75 κ.εκ./στρ.) 1 - 7 εφαρμογές/έτος

Οι παραγωγοί εμπιστεύονται την πρόταση της Bayer για ολοκληρωμένη καταπολέμηση των Νηματωδών, γιατί το αποτέλεσμα τους δικαιώνει.

Μάρτυρας



Πρόγραμμα με Velum® PRIME και BioAct® PRIME









Φωτογραφίες από θερμοκήπιο στην Ιεράπετρα Κρήτης

“ Το πρόγραμμα της Bayer κάνει τη διαφορά στο χωράφι. ”





## Με το BioAct<sup>®</sup> PRIME έχουμε σημαντικά οφέλη όπως:

-  Καλή δράση σε όλα τα στάδια της ζωής των νηματωδών που επιτυγχάνεται μάλιστα με πολύ χαμηλές δοσολογίες
-  Ευελιξία στη χρήση. Μπορεί να εφαρμοσθεί πριν τη μεταφύτευση ως το τέλος της καλλιέργειας. Επίσης μπορούμε να έχουμε ως και 7 εφαρμογές την καλλιεργητική περίοδο ανάλογα με την καλλιέργεια
-  Τελευταία εφαρμογή πριν την συγκομιδή (PHI) 0 ημέρες!
-  Ιδανικό προϊόν για την Αλυσίδα Τροφίμων (μικρές δόσεις, ευνοϊκό οικο-τοξικολογικό προφίλ, απουσία MRLs)
-  Εγκεκριμένο σε πολύ μεγάλο αριθμό καλλιεργειών υπαίθρου και θερμοκηπίου
-  Προϊόν κατάλληλο για χρήση σε προγράμματα Ολοκληρωμένης Καταπολέμησης των νηματωδών.



Bayer

Bayer Ελλάς ΑΒΕΕ  
Τομέας Επιστήμης Γεωργίας  
Σωρού 18-20, 15125 Μαρούσι  
Τηλ: 210 6166000  
Fax: 210 6109100  
[www.cropscience.bayer.gr](http://www.cropscience.bayer.gr)

ΗΜ/ΝΙΑ ΕΚΤΥΠΩΣΗΣ: 04/2019

**ΠΡΟΣΟΧΗ ΣΤΙΣ ΟΔΗΓΙΕΣ ΧΡΗΣΗΣ.**  
Πριν τη χρήση διαβάστε τις προειδοποιητικές φράσεις και τα σύμβολα που αναγράφονται στην ετικέτα.

**ΤΑ ΦΥΤΟΠΡΟΣΤΑΤΕΥΤΙΚΑ ΠΡΟΪΟΝΤΑ  
ΝΑ ΧΡΗΣΙΜΟΠΟΙΟΥΝΤΑΙ  
ΜΕ ΑΣΦΑΛΗ ΤΡΟΠΟ.  
ΝΑ ΔΙΑΒΑΖΕΤΕ ΠΑΝΤΑ ΤΗΝ ΕΤΙΚΕΤΑ  
ΚΑΙ ΤΙΣ ΠΛΗΡΟΦΟΡΙΕΣ ΣΧΕΤΙΚΑ ΜΕ  
ΤΟ ΠΡΟΪΟΝ ΠΡΙΝ ΑΠΟ ΤΗ ΧΡΗΣΗ**